

A nighttime aerial view of Chongqing, China, showing a mix of modern skyscrapers and traditional buildings with tiled roofs. The city is illuminated with warm yellow lights, and the Jialing River is visible on the right side. The text is overlaid in the center-right area.

央企信托--XX116号  
重庆市级平台标债类政信

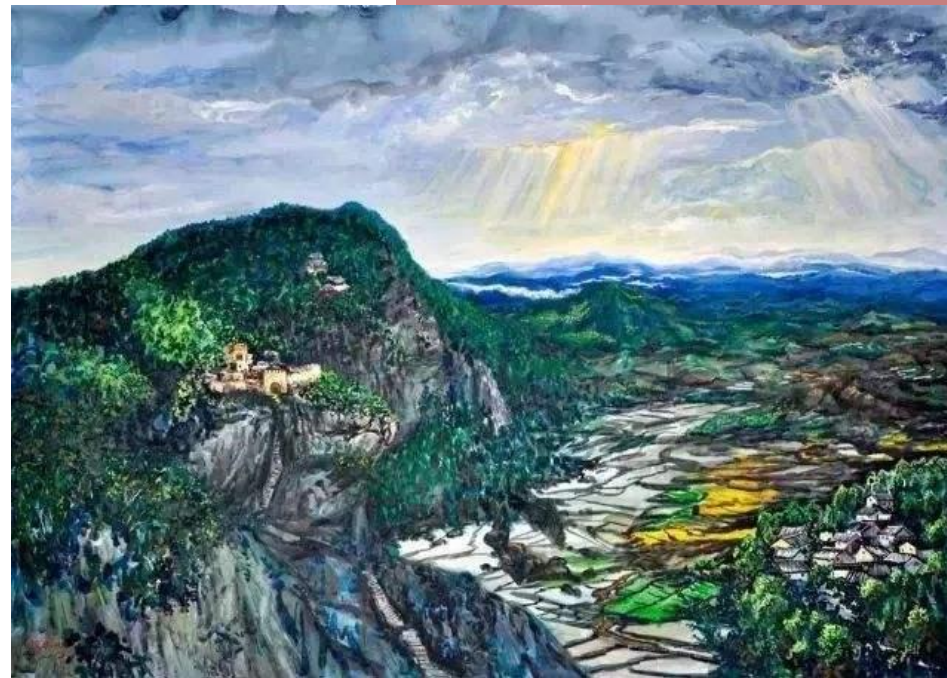
## 项目要素

信托要素	详情
项目名称	央企信托-XX116号集合信托计划
项目规模	1.2亿
业绩比较基准	100万-300万：7.3%-7.5%
付息方式	按年付息（每年6月2日付息，2026年6月2日到期）
资金用途	用于投资“重庆市万盛经济技术开发区开发投资集团有限公司2023年面向专业投资者非公开发行公司债券（第二期）”
发行人	重庆市万盛经济技术开发区开发投资集团有限公司

# 发行人--重庆市万盛开投

发行人重庆市万盛开投，注册资本20亿，正宗市级平台，重庆市人民政府出函明确说明其市级平台地位，血统纯正，平台级别高，是万盛经开区最重要的城市开发建设投资和运营主体，主要负责区域内土地整治开发、工程项目建设及旅游业务，业务具有区域专营优势。

截至 2022 年底，发行人595.81 亿元（其中流动资产 442.09 亿元），总负债 336.50 亿元，资产负债率为 56.48%。2022 年 7 月 15 日，中诚信国际信用评级有限责任公司确定公司的主体信用评级为「AA」，评级展望维持稳定。发行人拥有发海外债的资格，三方发行产品中极其罕见，层级高，偿债能力极强。



# 重庆市人民政府

渝府〔2012〕18号

## 重庆市人民政府 关于成立重庆市万盛经济技术开发区 投资集团有限公司的批复

万盛经开区管委会：

你单位《关于成立重庆市万盛经济技术开发区投资集团有限公司的请示》（万盛经开文〔2012〕4号）收悉。现批复如下：

一、同意以重庆市万盛建设投资有限公司增资组建重庆市万盛经济技术开发区投资集团有限公司（以下简称万盛经开区投资集团）。万盛经开区投资集团为市级投资公司，注册资本金20亿元，其性质为国有独资公司，具有独立法人资格，设立董事会、监事会。市政府委托你单位实施监督管理。

二、万盛经开区投资集团主要职能是：按照万盛经开区经济和社会发展规划，对万盛经开区范围内的基础设施建设、土地储备和整治、区域土地开发、房地产开发、现代产业体系构建和高新科技成果转化等进行投资、建设、管理和资本运作，在授权范围内开展国有资产多种形式经营。

三、请按照法定程序完善相关手续，并积极开展工作，为加

快推进万盛经开区开发建设作出贡献。



二〇一二年三月十二日

主题词：经济管理 公司 批复

重庆市人民政府办公厅

2012年3月14日印发

## 区域简介

- 重庆，简称“渝”，别称山城，是中华人民共和国省级行政区、直辖市、国家中心城市、超大城市，国务院批复确定的国家重要的中心城市之一、长江上游地区经济中心、成渝地区双城经济圈核心城市、国家重要先进制造业中心、西部金融中心、西部国际综合交通枢纽和国际门户枢纽。
- 2022年，重庆市实现地区生产总值 29129.03 亿元，排名全国第四，一般公共预算收入 2103 亿元，常住人口3200多万位居全国所有城市第一位。



# 项目亮点



- 市场唯一直辖市市级平台标债类政信，直辖市市级平台≈省级平台，级别高，额度稀缺，城投标债发行30年0违约，清偿顺序优于非标
- 7.3%-7.5%市场最高收益重庆政信项目，市场利率下行阶段，提前锁定长期高收益优质资产
- 融资方为市级平台，级别高，实力强
- 重庆市为西部经济中心，超大城市，经济强劲

## 受托人简介

央企信托有限责任公司是经中国银监会批准的，在重组原广州科技信托投资公司的基础上，重新登记的非银行金融机构。公司注册资本为 20 亿元人民币，注册地为广州市，在北京、上海、武汉、杭州、福州均设有办公场所。

央企信托股东为中国东方资产管理股份有限公司（持股 41.67%）、广州金融控股集团有限公司（持股 38.33%）和京信电力集团有限公司（持股 20%）。东方资产为经国务院及中国人民银行批准成立的、具有独立法人资格的国有独资金融企业。东方资产管理公司在全国 26 个中心城市设有 25 家办事处和 1 家经营部，与央企信托具有业务协同优势。



谢

谢