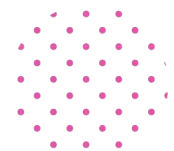
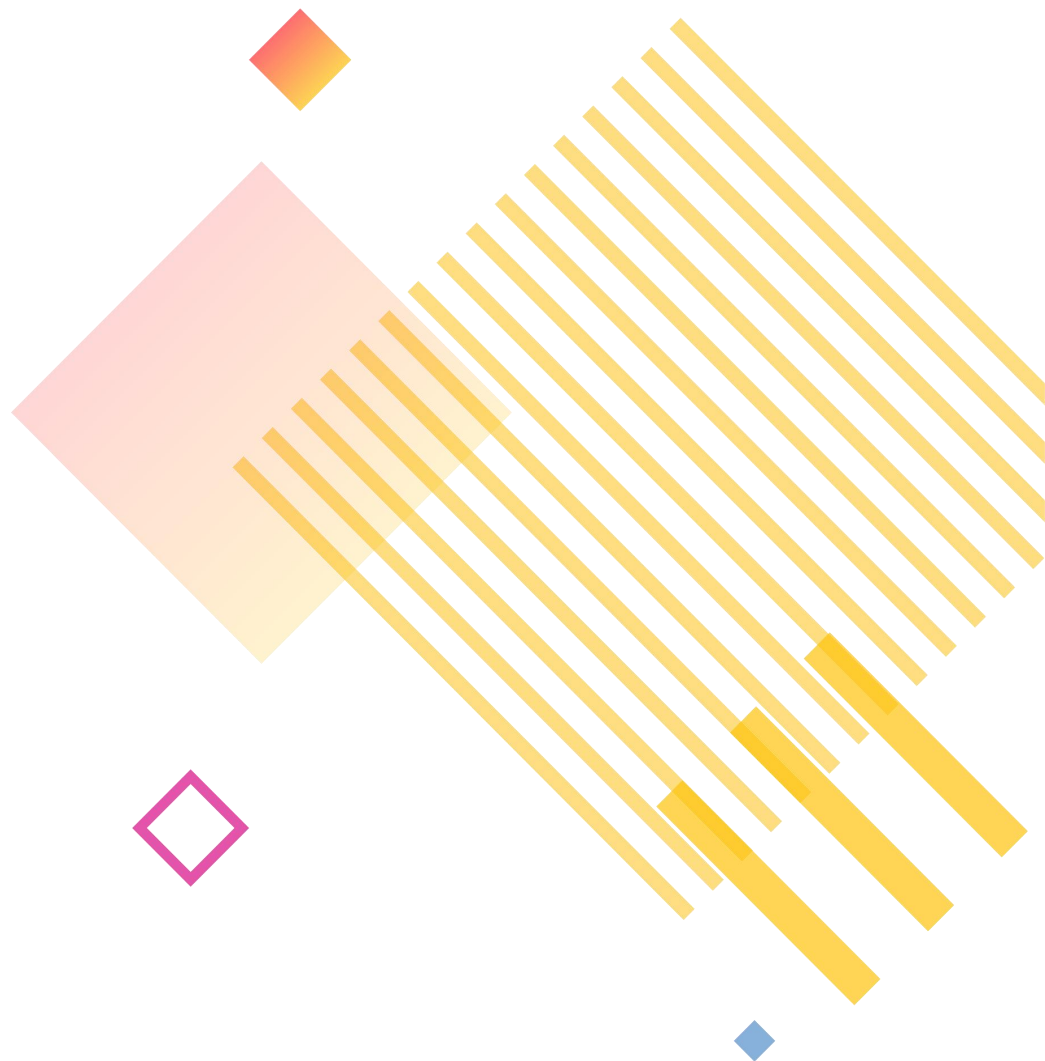


山西信托-永保52号成 都青白江国投城投债 集合信托



基本要素

项目名称	山西信托-永保52号成都青白江城投债
规模	2亿
期限	2年
业绩比较基准	50-300万：7.1-7.3%
付息方式	按年付息
资金用途	用于投资青白江国投2023年债务融资工具（银行间PPN）

项目亮点

- 新品2年期7.1-7.3%青白江标债，省会大成都项目，稀缺银行间PPN
- 发行人为总资产842亿的当地第一大且为AA+公开债主体！50万起购
- 青白江标债系列中的永保8号、12号、15号已全部/部分提前结束
- 发行人为当地第一大公开债主体，且为当地唯一的AA+，担保人为当地第二大公开债主体，两者总资产高达842亿+525亿！
- 青白江作为新晋**国家级开发区**（有国务院审批文件），经济前景一片大好，青白江是**蓉欧铁路的起点**，拥有**西部铁路物流中心、亚洲最大的集装箱中心站**，京东已入驻青白江，2021年**双十一跨境电商自营仓突破3万单**。



AA+发行人：成都市青白江区国有资产投资经营有限公司

青白江国投，注册资本14.35亿，实际控制人为青白江国资局，**AA+公开债主体，总资产842.75亿，其中流动资产高达586.73亿，净资产270.39亿，当地最大的平台，当地唯一的AA+平台，影响力大，协调能力强，偿债能力极强。**



AA担保人：成都新开元城市建设投资有限公司

成都新开元城投，注册资本11.79亿，**AA公**
开债主体，中票公募债等级最高AAA级，实际控
制人为青白江国资局，**总资产525.78亿，其中**
流动资产高达380.37亿，净资产194.96亿，盈
利能力稳定，当地第二大平台，信誉高，担保
能力强。



成都青白江

成都市，省会城市，副省级城市，**2022年**
GDP突破2万亿，高达20817.5亿，全国省会城市
排名第二，仅次于广州，**青白江区为成都中心城**
区，**21年一般公共预算收入45.37亿**，**青白江区**
是中国西部最大的铁路物流枢纽，**四川省唯一的**
铁路货运型国家对外开放口岸，是“一带一路”
产业园的核心区域，**蓉欧铁路的起点**，**连续7年**
跻身“全国综合实力百强区”。



国家级经济技术开发区是什么？

中华人民共和国国务院办公厅

国办函〔2021〕64号

国务院办公厅关于 河北张家口经济开发区等13个省级开发区 升级为国家级经济技术开发区的复函

河北省、江苏省、浙江省、安徽省、山东省、湖北省、湖南省、广东省、广西壮族自治区、四川省人民政府，商务部：

你们关于有关省级开发区升级为国家级经济技术开发区的请示收悉。经国务院批准，现函复如下：

一、国务院同意河北张家口经济开发区、江苏无锡惠山经济开发区、浙江头门港经济开发区、安徽合肥蜀山经济开发区、山东滕州经济开发区、湖北枣阳经济开发区、湖北汉川经济开发区、湖南永州经济技术开发区、湖南邵阳经济开发区、广东揭东经济开发区、广西北海工业园区、**四川成都青白江经济开发区**、四川雅安经济开发区等13个省级开发区升级为国家级经济技术开发区，分别定名为张家口经济技术开发区、无锡惠山经济技术开发区、台州湾经济技术开发区、合肥蜀山经济技术开发区、滕州经济技术开发区、枣阳经济技术开发区、汉川经济技术开发

国家级经济技术开发区是中国大陆为实行改革开放政策而设立的现代化工业、产业园区，主要解决中国大陆长期存在的审批手续繁杂、机构叠床架屋等制约经济社会发展的体制问题。

国家级经济技术开发区是由国务院批准成立的经济技术开发区，在我国现存经济技术开发区中居于最高地位。

国家级经济技术开发区是中国对外开放地区的重要组成部分，集中力量建设完善的基础设施，创建符合国际水准的投资环境，通过吸收利用外资，形成以高新技术产业为主的现代工业结构，成为所在城市及周围地区发展对外经济贸易的重点区域。

青白江的美好前景

2021年6月，国务院办公厅正式复函四川省人民政府，同意四川成都青白江经济开发区升级为国家级经济技术开发区，定名为成都国际铁路港经济技术开发区。

成都国际铁路港经济技术开发区以四川成都青白江经济开发区为核心。国家级经开区的获批将成为推动青白江区经济高质量发展的新引擎。

成都国际铁路港经济技术开发区处于环成都经济圈东北部核心区，是成渝相向发展的重要节点，是成渝共建“世界级城市群”和协同开放的重要门户。建设成都国际铁路港经济技术开发区是成都主动融入“一带一路”建设、服务国家对外开放战略的主动担当，是服务新一轮西部大开发、推动区域协同发展的现实需要，是成都打造高能级发展平台、推动经济高质量发展的积极探索，是服务于成渝地区双城经济圈、成德眉资同城化等国家和省、市战略的生动实践。

青白江的美好前景

成都国际铁路港经济技术开发区具备明显的区位、交通优势，其设立将有利于形成辐射“一带一路”沿线国家和地区的产业集聚区，打造“一带一路”对外开放合作高地；有利于在西部形成高质量发展的重要增长极，强化产业合作、区域一体化，加快推动成渝地区双城经济圈建设；同时，也有利于成都发挥主干城市作用，增强对全省其他区域的引领辐射带动能力，加快构建“一干多支、五区协同”区域发展新格局，符合促进区域协调发展战略布局的要求。

成都国际铁路港经济技术开发区将持续抓好经开区开放创新、科技创新、制度创新，提升对外合作水平、提升经济发展质量，打造改革开放新高地，全力将成都国际铁路港经济技术开发区打造成为现代化国际化成都北部中心的核心支撑。